

---

**CATÁLOGO DE PRODUCTOS  
SIN TÓXICOS  
PARA CONTROL DE PLAGAS**

---

INDUSTRIA DE ALIMENTOS - FARMACÉUTICA - AGROPECUARIA - HOTELERÍA  
RESTAURANTES - BODEGAS - VIVIENDA - FINCAS - OFICINAS - COLEGIOS

# INDICE

## INSECTOS VOLADORES

### Para capturar vivos:

Trampas de luz con energía solar \_\_\_\_\_ 1

### Para ahuyentar:

Luz amarilla. \_\_\_\_\_ 1

### Para eliminar:

Trampas de luz con lámina adherente \_\_\_\_\_ 2

Trampas de luz electrocutoras \_\_\_\_\_ 3

Trampas de luz fotocatalizadoras de succión \_\_\_\_\_ 4

Láminas adherentes \_\_\_\_\_ 5

Rollos adherentes \_\_\_\_\_ 6

Tubos adherentes \_\_\_\_\_ 6

Tarros y bolsas de captura masiva \_\_\_\_\_ 6

## INSECTOS RASTREROS

### Para eliminar:

Láminas adherentes y de monitoreo \_\_\_\_\_ 7

Porta láminas adherentes y monitores \_\_\_\_\_ 8

Gel cucarachicida y hormiguicida \_\_\_\_\_ 8

Aspersora de insecticida en polvo \_\_\_\_\_ 8

## ROEDORES

### Para eliminar:

Trampas de impacto \_\_\_\_\_ 9

Trampas adherentes sobre cartón \_\_\_\_\_ 10

Trampas adherentes sobre bandeja plástica \_\_\_\_\_ 11

### Para capturar vivos:

Jaulas (roedores grandes) \_\_\_\_\_ 11

Trampas de captura múltiple (roedores pequeños) \_\_\_\_\_ 12

### Productos complementarios:

Cajas cebaderas \_\_\_\_\_ 13

Tubos cebaderos \_\_\_\_\_ 14

Detector UV de orina de rata \_\_\_\_\_ 15

Atrayente \_\_\_\_\_ 15

## ULTRASONIDOS MULTIPLAGAS (PARA AHUYENTAR) 16

## ESPECIES NO CONSIDERADAS PLAGAS

## AVES

### Para ahuyentar:

Repelente en gel o líquido \_\_\_\_\_ 17

Spikes \_\_\_\_\_ 17

Laser verde \_\_\_\_\_ 18

## SERPIENTES

### Para capturar vivos:

Tenazas \_\_\_\_\_ 18

## GATOS

### Para capturar vivos:

Jaulas \_\_\_\_\_ 19

## OTROS PRODUCTOS COMPLEMENTARIOS

Eliminador de olor \_\_\_\_\_ 19

Nebulizadores \_\_\_\_\_ 20

## LÁMPARAS CON TRAMPA ADHERENTE



CATCH FLY 925



CATCH FLY 928

REFERENCIA	MEDIDAS	COBERTURA	TUBO	LÁMINA COMPATIBLE
CATCH FLY 925	53 X 19 X 12.5 cm	80 M2	2 TUBOS F15T8 UV	LÁMINA 925
CATCH FLY 928	35 X 16 X 9 cm	40 M2	TUBO F8T5 UV	LÁMINA 928

- o Los insectos voladores son atraídos por la luz negra (BL - UV) hacia una trampa adherente y desechable, donde son atrapados de forma silenciosa.
- o Uso interior o exterior bajo techo.
- o Ideales por su funcionamiento sin tóxicos para la industria farmacéutica, alimenticia o cualquier tipo de industria, debido a que cumplen con las normas de calidad más exigentes a nivel nacional e internacional: HACCP, BPM, AIB, etc.
- o Atractivo y exclusivo diseño moderno para que los insectos capturados no sean visibles a las personas.
- o Captura los insectos de forma silenciosa e higiénica.

## REPUESTOS

### TRAMPAS ADHERENTES

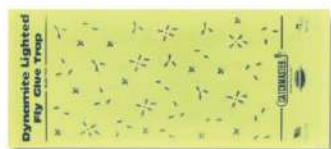


LÁMINA 925

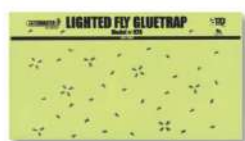


LÁMINA 928

### TUBOS



2 TUBOS F15T8 UV



1 TUBO F8T5 UV

## LÁMPARAS ELECTROCUTORAS



REFERENCIA	MEDIDAS	COBERTURA	TUBO
510	28 X 39 X 11.5 cm	100 M2	2 TUBOS F10T9
GH3-11A	31 X 20 X 11.5 cm	60 M2	11W
GF4	24 X 23.5 X 9 cm	50 M2	F4WT5

- Los insectos voladores son atraídos por la luz negra (UV - BL), un ventilador los succiona ( GH311A y GF4) y los lleva a la malla electrocutora interna.
- Ideal para hogares, hoteles, fincas etc. (GH3-11A y GF4). La referencia 510 se recomienda para industrias (áreas que no sean de alimentos ni farmacéuticas), establos, basureros etc.
- Para las empresas de alimentos o industrias farmacéuticas su uso debe limitarse a áreas diferentes a: procesamiento, almacenamiento y producto terminado.

## REPUESTOS

### LÁMPARAS

### TUBOS

	 2 TUBOS F10T9
	 1 TUBO 11W
	 1 TUBO F4WT5

## LÁMPARAS DE SUCCIÓN



REFERENCIA	MEDIDAS	COBERTURA	TUBO	TECNOLOGÍA
GH4	23.5 X 17.5 X 10.5 cm	50 M2	UV	SUCCIÓN
GK2A	18 X 12 cm	16 M2	UV TIPO LED	SUCCIÓN Y FOTOCATALIZADORA
GH1C	16 X 10 X 7.5 cm	30 M2	UV TIPO LED	SUCCIÓN Y FOTOCATALIZADORA
GF4WBN	33 X 24 cm	100 M2	UV	SUCCIÓN Y FOTOCATALIZADORA

- o Los insectos voladores son atraídos por la luz (UV - BL) y succionados por un ventilador, acumulándolos en una canastilla donde se deshidratan.
- o Ideal para hogares, clínicas, hospitales, fincas, bodegas etc.
- o FOTOCATALIZADORAS: Tecnología adicional a la luz UV que atrae a los mosquitos por medio de Co2 emitido por un fotocatalizador (simulando el cuerpo humano).

## REPUESTOS

TUBO LÁMPARA GH4	TUBO LÁMPARA GF4WBN
<p>F4T5</p>	

## LAMINAS ADHERENTES SOBRE CARTÓN



SUPERGATO 948



LÁMINA PARA MOSCA DE FRUTA



REPUESTO LÁMPARA CATCH FLY 928



REPUESTO LÁMPARA CATCH FLY 925



REPUESTO LAMPARA 924



REFERENCIA	MEDIDAS	UNIDADES POR CAJA
SUPERGATO 948	61 X 30.5 CM	48 LÁMINAS X CAJA
LÁMINA PARA MOSCA DE FRUTA	20 X 13.5 CM	100 LÁMINAS X CAJA
REPUESTO LÁMPARA CATCH FLY 925	43 X 19.5 CM	25 LÁMINAS X CAJA
REPUESTO LÁMPARA CATCH FLY 928	30.5 X 19.5 CM	25 LÁMINAS X CAJA
REPUESTO LÁMPARA 924	43 X 12 CM	24 LÁMINAS X CAJA

- o Color verde fluorescente, para atraer a los insectos y hacer más eficiente la captura.
- o Trae diagrama de posición de moscas para hacerla más atractiva a los insectos.
- o Segura para utilizarse en áreas críticas como escuelas, hospitales, incluso en áreas de preparación de alimentos.
- o Fabricadas con inhibidores de luz UV.
- o Fórmula de potente adhesivo.

## ROLLOS ADHERENTES (CONTROL MOSCAS)



- Trampa en forma de rollo con atrayente precebado.
- Ideales para áreas de alta infestación, tales como establos, fincas, basureros, restaurantes etc.

REFERENCIA	MEDIDAS	UNIDADES X CAJA
ROLLO ATRAPAMOSCAS	62 X 4 CM	4 ROLLOS X CAJA
TELARAÑA	28 CM X 9 M	12 ROLLOS X CAJA

## TRAMPAS ADHERENTES EN TUBO

### TRAMPAS EN TUBOS



- Trampa en forma de tubo, que atrae insectos voladores.
- El tubo adherente es desechable.

REFERENCIA	MEDIDAS	ATRAYENTE
GOLD STICK	26.5 X 7 CM	ATRAYENTE GRANULADO
GLOSTICK	25.5 X 7.5 CM	LUZ UV LED

## CAPTURA MOSCA Y AVISPA

### CAPTURA DE MOSCA Y AVISPA



- Especial para zonas de alta infestación.
- El atrayente está compuesto con ingredientes naturales, (no tóxicos).
- Ideal para utilizarla en sitios como patios, cuartos de basura, establos, marraneras etc.
- El olor puede ser molesto en interiores, porque se fermenta el atrayente.

REFERENCIA	MEDIDAS	COBERTURA
FLY BAG 975 (MOSCA)	29 X 20 CM	9 A 12 M2 DE RADIO
TARRO MOSCA 503	27 X 17.5 CM	9 A 12 M2 DE RADIO
TARRO AVISPA 504	27 X 17.5 CM	9 A 12 M2 DE RADIO

## LAMINAS ADHERENTES PARA EL CONTROL Y MONITOREO DE INSECTOS RASTREROS



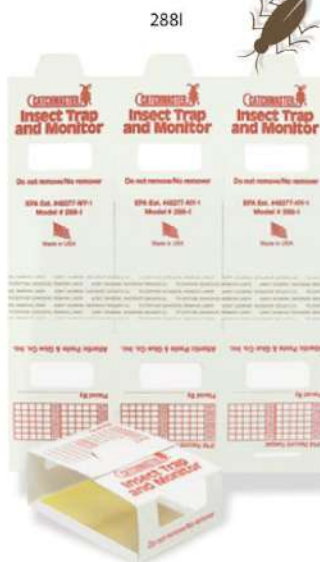
100I



150RI



MAXCATCH MINI



288I



724

REFERENCIA	MEDIDAS	MONITORES POR LÁMINA	UNIDADES POR CAJA
100I	20 X 19 CM	3 MONITORES X LÁMINA	100 LÁMINAS X CAJA
288I	23.5 X 19 CM	3 MONITORES X LÁMINA	72 LÁMINAS X CAJA
150RI	18 X 9 CM	1 MONITOR	150 LÁMINAS X CAJA
724	18 X 9 CM	4 MONITORES X BOLSA	24 BOLSAS X CAJA
MAXCATCH MINI	20.5 X 7.5 CM	1 MONITOR	100 LÁMINAS X CAJA

- Con esencias atrayentes.
- Ideales para ser usadas en hoteles, restaurantes, colegios, hospitales, industria alimenticia y farmacéutica entre otras .
- Pegamento sobre base de cartón.
- Fabricadas por Catchmaster como herramienta fundamental para los controladores profesionales; en la actualidad este dispositivo aparentemente simple se convirtió en una herramienta indispensable para monitorear, hacer diagnósticos, lo mismo que para realizar controles de plagas en sitios puntuales.

## PORTA MONITORES



- o Sirven para la protección de los monitores adherentes, evitando que el polvo los contamine, no permitiendo que las plagas capturadas por el adherente se vean expuestas para el caso del portamonitor negro.
- o Ideales para ser usados en hogares, hoteles, colegios, restaurantes, clubes, hospitales, industria alimenticia y farmacéutica entre otras.
- o Aumenta la vida útil de la lámina de monitoreo, protegiéndola del polvo, agua y otros contaminantes.
- o Medidas: Negro 25 x 30 cm. Transparente: 10 x 12 cm.

## GEL CUCARACHICIDA Y HORMIGUICIDA

### GEL K4



- o Ingrediente activo Fipronil al 0.5%. Moderadamente tóxico. Categoría toxicológica III.
- o Presentación: Geringa de 10 Y 30 mL.
- o Fácil aplicación.
- o Aplique gotas en lugares donde se detecten las plagas: bisagras, grietas, debajo de las mesas, detrás de electrodomésticos etc.
- o No contaminar las gotas con algún tipo de detergente o aerosol, ya que su efecto se neutraliza.
- o Mantener fuera del alcance de los niños y animales domésticos.

## ASPERSORA PROFESIONAL

### ASPERSORA PROFESIONAL



- o Ideal para aplicar insecticidas en polvo en sitios de muy difícil penetración como tomas eléctricas, grietas, huecos, sifones y variedad de sitios donde no es posible realizar los tratamientos con insecticidas líquidos.
- o Capacidad: 34 gramos. Resorte interno diseñado para el uso fácil y menos fatigado de la mano. Desmorte fácil y rápido para una limpieza rápida.
- o Piezas en acero galvanizado para garantizar larga duración. Expulsión del insecticida con buena presión y amplio alcance.
- o Su novedoso sistema alcanza lugares profundos mejorando la eficacia del insecticida.

## TRAMPAS DE IMPACTO



REFERENCIA	MEDIDAS
T-REX	9 X 7.5 X 14 CM
TIBURÓN	9 X 7.5 X 14 CM
COCODRILO	8 X 6.5 X 14 CM
HUNTER	9.5 X 7.5 X 14 CM
MADERA GRANDE	10 X 4.5 X 17.5 CM

- o Fabricadas en poliestireno negro de alta resistencia, o madera.
- o Facil uso y no toxicas, ideales para zonas de alimentos, industria farmacéutica, fincas, bodegas etc.
- o Con dispositivo removible para colocar la carnada atrayente.

## ACTIVADAS



## LAMINAS ADHERENTES SOBRE CARTÓN



24GRB



60RBGL



72MB



72TC



GATO DE PAPEL



TASTY BANANA



(DOBLE TRAMPA)



REFERENCIA	MEDIDAS	UNIDADES POR CAJA
24 GRB	47 X 26.5 CM	24 UNIDADES X CAJA
60 RBGL	31 X 15 CM	60 UNIDADES X CAJA
72 MB	20.5 X 13.5 CM	72 UNIDADES X CAJA
GATO DE PAPEL	20.5 X 13.5 CM	100 UNIDADES X CAJA
72 TC	24 X 10 CM	72 UNIDADES X CAJA
TASTY BANANA	21.5 X 13.5 CM	72 UNIDADES X CAJA

- Con esencias atrayentes.
- Adherentes de alta resistencia.
- Pegamento sobre base de cartón.
- No se seca fácilmente.

## LAMINAS ADHERENTES SOBRE BANDEJA PLÁSTICA



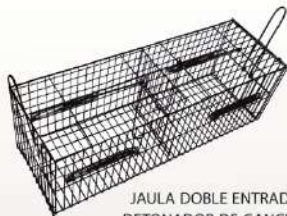
- Con esencias como atrayentes.
- Adherente de alta resistencia.
- Con gran cantidad de adherente para la eficiente captura de roedores.

REFERENCIA	MEDIDAS	UNIDADES POR CAJA
48RNHP	26 X 13 CM	2 BANDEJAS X BOLSA - 24 BOLSAS X CAJA
48ROOF	18 X 13 CM	2 BANDEJAS X BOLSA - 24 BOLSAS X CAJA

## ROEDORES - JAULAS



JAULA TRADICIONAL  
DETONADOR DE GANCHO



JAULA DOBLE ENTRADA  
DETONADOR DE GANCHO  
EN CADA COMPARTIMIENTO



JAULA TRADICIONAL  
DOBLE DETONADOR DE GANCHO  
Y REJILLA EN EL PISO.

## JAULAS



- Fabricadas en alambre y pintura electrostática
- Sin riesgo de contaminación. No se usan químicos.
- Excelente opción en lugares sensibles donde el uso de rodenticidas es limitado.
- Ideales para atrapar roedores grandes.
- Método de control: Atrapa vivo.

REFERENCIA	ALTO	ANCHO	PROFUNDIDAD
JAULA TRADICIONAL - DETONADOR DE GANCHO	15 CM	25 CM	33 CM
JAULA TRADICIONAL ANGOSTA - DOBLE DETONADOR DE GANCHO Y REJILLA EN EL PISO.	15 CM	18 CM	33 CM
JAULA DOBLE ENTRADA: UN DETONADOR DE GANCHO EN CADA COMPARTIMIENTO	14.5 CM	15 CM	21 X 2 CM

## TRAMPAS CAPTURA MÚLTIPLE



MULTICATCH ESQUINERA



MULTICATCH 425 (CUERDA)



MULTICATCH 612



REFERENCIA	MEDIDAS
MULTICATCH 425 (CUERDA)	22.5 X 18 X 13.5 CM
MULTICATCH 612	26 X 15.5 X 4.5 CM
MULTICATCH ESQUINERA	18.5 X 3 CM

- Ideales para lugares de alta infestación. Trampa para captura múltiple de 6 a 8 ratones pequeños.
- Doble entrada para los ratones.
- Con una ventana de inspección transparente.
- Trampa sin necesidad de venenos y no toxica, perfecta para usar en áreas delicadas como: Industrias de alimentos, laboratorios, colegios, hospitales, residencias etc.
- Trampa de larga duración debido a su construcción en aluminio galvanizado.

### SISTEMA OPERATIVO

MULTICATCH 425	MULTICATCH 612	MULTICATCH ESQUINERA
		

## CAJAS CEBADERO



REFERENCIA	MEDIDAS	COLOR	COMPATIBILIDAD
CORAL	22 X 12.5 X 7.5 CM	NEGRO	C .Q.
BETA	23 X 19 X 9.5 CM	NEGRO/VERDE	C .Q. - T .I. - T .A .
NEPTUNO	23.5 X 18.5 X 9 CM	NEGRO	C .Q. - T .I. - T .A .
ROCA	23 X 18 CM	BEIGE	C .Q.

C .Q. = CEBOS QUÍMICOS      T.I. = TRAMPA DE IMPACTO      T.A. = TRAMPA ADHERENTE

- o Las cajas cebadero son contenedoras de los elementos que realizan el control.
- o Con llave de seguridad que impide el acceso no autorizado de personas o animales.
- o Diseño exclusivo de la cubierta que logra que el agua lluvia escurra para proteger totalmente su interior.
- o Con adaptador para anclar a la pared, de tal forma que se puede desmontar y trasladar para su inspección y mantenimiento.

## COMPATIBILIDAD



## TUBOS CEBADERO



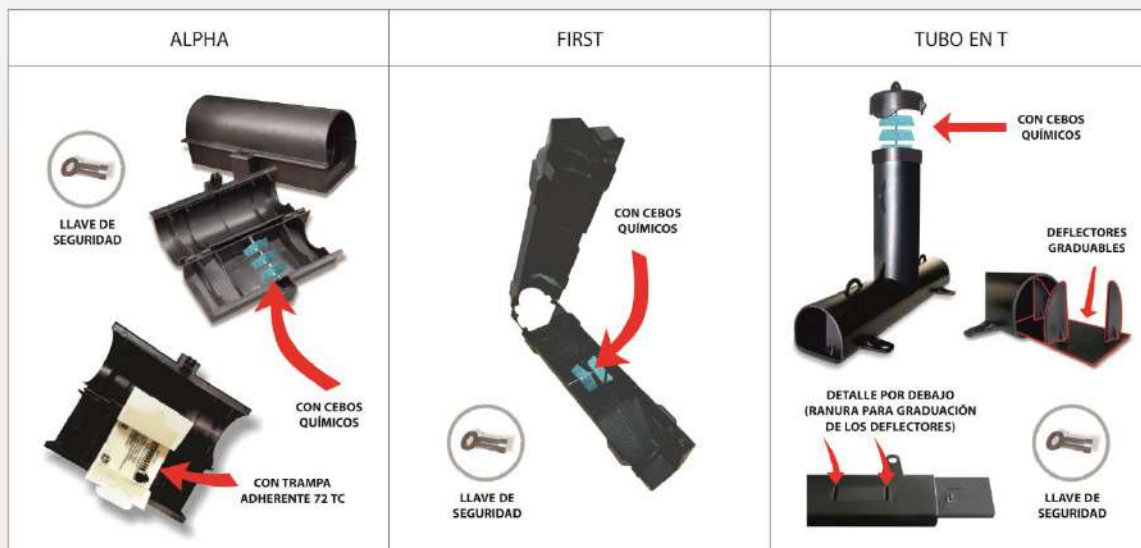
REFERENCIA	MEDIDAS	COMPATIBILIDAD
ALPHA	24 X 10.5 X 9.5 CM	C.Q. - T.A.
FIRST	37 X 10.5 CM	C.Q.
TUBO EN T	39 X 30.5 CM	C.Q.

C.Q. = CEBOS QUÍMICOS

T.A. = TRAMPA ADHERERENTE

- o Tubos cebaderos que son contenedores de los elementos que realizan el control de roedores.
- o Con llave de seguridad que impide el acceso no autorizado de personas o animales.
- o Diseño exclusivo de la cubierta que logra que el agua lluvia escurra para proteger totalmente su interior.

## COMPATIBILIDAD



## DETECTOR DE URINA



- 100 Leds de luz ultravioleta UV.
- Tipo de batería: 4 pilas AA.
- Duración de las baterías: 8 horas.
- Elaborada en aluminio.
- Medidas: 7.5 x 17.5 cm.
- Resistente al agua.
- Antichoque.



## ROEDORES - ATRAYENTE

### ATRAYENTE PROPEST



- Las esencias aromáticas de los diversos ingredientes de grado alimenticio son de larga duración y agradables para ratas y ratones.
- Jeringa de 1.5 onzas.
- Una sola aplicación mantiene la atracción durante mucho tiempo y se puede utilizar en trampas de impacto y trampas adherentes.
- Mantener el producto en un lugar fresco..



## ULTRASONIDOS



### ULTRASONIDOS MULTIPLAGAS

REFERENCIA	COBERTURA INTERIOR	COBERTURA EXTERIOR	MEDIDAS	PLAGAS A CONTROLAR
R301	500 M2	100 M2	6 X 12 X 12 CM	MURCIÉLAGOS - ROEDORES - CUCARACHAS
R200	MOSCAS/MOSQUITOS 40 M2 ROEDORES 150 M2 CUCARACHAS 150 M2 HORMIGAS 250 M2		12 X 5 X 8 CM	MOSCAS/MOSQUITOS ROEDORES CUCARACHAS HORMIGAS
6RC	20 M2		6.5 X 7 X 4 CM	ROEDORES - CUCARACHAS
R502	25 M2		7.5 X 5 X 6 CM	ÁCAROS - PURIFICADOR DE AIRE (ENCHUFE)

### ULTRASONIDOS INSECTOS VOLADORES

REFERENCIA	COBERTURA	MEDIDAS	DESCRIPCIÓN
R107/102	25 M2	5 X 5 X 5.5 CM	PORTÁTIL CON PILAS / PARA ENCHUFE
R101	2 M2	2,3 X 3 CM	PORTÁTIL CON PILAS

- Los ultrasonidos son ondas de alta frecuencia que no son percibidos por personas, pero si por animales con mayor capacidad auditiva y sensitiva. Los ultrasonidos perturban a los animales molestos y los obliga a dejar el área de acción.
- Cada modelo está calibrado con una frecuencia y potencia determinadas según sea el animal a ahuyentar, siendo específico para cada plaga.
- Las ondas de ultrasonido son emitidas en todas las direcciones, como la luz emitida por un fluorescente. Los materiales duros ( paredes, techos, mobiliarios y vidrios) permiten mejor el esparcimiento de las ondas mediante su rebote en ellos, mientras que los materiales blandos (carton, cortinas etc) las absorben perdiendo su efectividad.

## REPELENTE DE AVES (BIRD REPELENT)



GEL

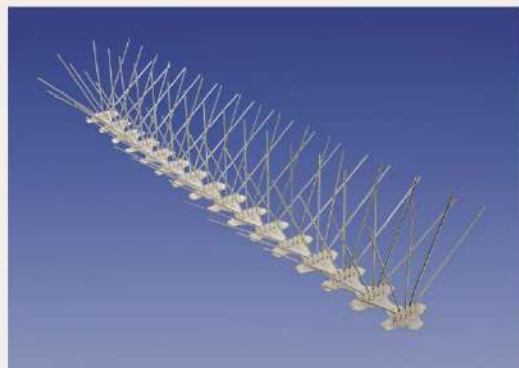


LÍQUIDO

REFERENCIA	CONTENIDO	RENDIMIENTO
GEL REPELENTE	10 ONZAS	7 METROS LINEALES APROX.
GALÓN REPELENTE	1 GALÓN	56 METROS LINEALES APROX.

- Compuesto transparente que contiene polybutene, usado en la elaboración de goma de mascar.
- El contacto del repelente con las patas del ave le genera piquiña, evitando que se posen.
- Permanece efectivo hasta 120 días después de la aplicación bajo la mayoría de condiciones climáticas.
- No diluir con otro producto.

## BIRD SPIKES



- Varillas en acero inoxidable (se ahuyenta el ave teniendo en cuenta que por instinto de conservación no se posan sobre los picos).
- Medidas: Largo, ancho y alto: 50 cm x 13 cm x 11 cm.
- Varillas en acero inoxidable sobre una base plástica para facilitar la instalación en superficies no planas.
- La base plástica tiene unas ranuras cada 2 pulgadas para dividirla y ajustarse a la longitud requerida.
- La base plástica tiene orificios cada 2 pulgadas para colocar los chazos que la fijan a la superficie. También es posible fijarla con un pegamento.



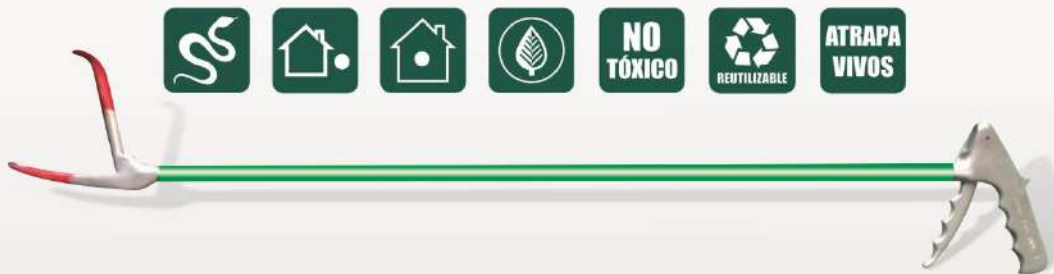
## LASER VERDE



REFERENCIA	MEDIDAS	ALCANCE	DURACIÓN DE PILAS
LASER VERDE LITE	19.5 X 3.5 CM	1.000 METROS	2.5 HORAS
LASER VERDE HAND HELD	42 X 6.2 CM	2.000 METROS	2.5 HORAS

- Ofrece una manera eficaz, silenciosa y fácil para el control de aves.
- Telescopio incorporado para mayor exactitud (HAND HELD).
- Su tecnología óptica está diseñada para ahuyentar aves a larga distancia. Los pájaros perciben el laser como un peligro físico y huyen por instinto de conservación a buscar un lugar seguro. Después de un uso constante del rayo laser verde, las aves perciben el área como insegura.
- Resultados rápidos y duraderos, respetando el medio ambiente y a los animales.
- Desarrollado con ayuda de agricultores y grupos de investigación.
- Para ahuyentar patos, gansos, palomas, cuervos, gaviotas, cigüeñas, garzas y más.
- Para agricultores, controladores de plagas, campos de golf, industria etc.

## TENAZAS PARA ATRAPAR SERPIENTES



- Las tenazas son herramientas de manipulación para reptiles, que se pueden utilizar como una extensión del brazo evitando riesgos para las personas.
- Cuentan con la máxima tecnología, peso ligero, fuerte y durable. Es una herramienta hecha para dar la máxima presión de sujeción, con el mínimo riesgo para la persona y el reptil.
- Cable de alta calidad en acero inoxidable y tubo en aluminio anodizado para mayor resistencia.
- Empuñadura de pistola diseñada para una sola mano, que proporciona un control preciso de la fuerza que va a ser ejercida sobre el animal. Peso 1.2 libras. Tamaño 36 pulgadas.

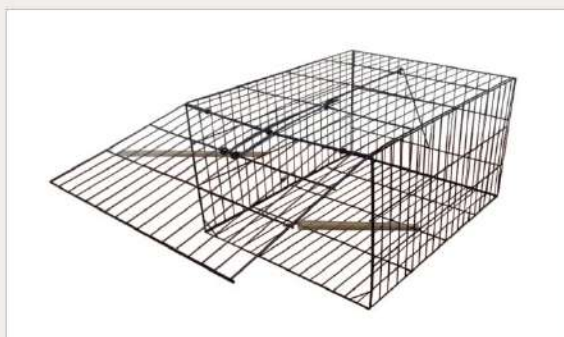
## ELIMINADOR DE OLORES



REFERENCIA	COBERTURA	DURACIÓN
BOLSA	9 METROS CUADRADOS	3 MESES

- Compuesto de un mineral terrestre natural que elimina todo tipo de olores y moléculas de humo.
- Ideal para eliminar olores de animales muertos, orina, basura, humedad, cigarrillo etc.
- No tóxico, no inflamable, seguro para niños y animales.
- La bolsa eliminadora de olor, no cubre los olores con aromatizantes, los elimina de forma natural.
- El tarro contiene el mismo producto en gránulos para controlar orina de gatos.

## JAULA PARA GATOS



- Fabricada en alambre con pintura electrostática negra.
- Medidas: Fondo 51 cm - Ancho 40.5 cm - Alto 26.5 cm
- Atrapa al animal sin hacerle daño.
- Cierre con resortes para garantizar captura rápida.

